

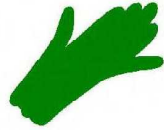
3月のことばあそび

1. 文字のならべかえ〔3月のことば〕

文字をならべかえて、正しいことば（3月が旬のもの）にしましょう。

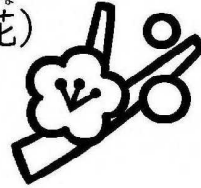
① ラニ (野菜)

| | |
|--|--|
| | |
|--|--|



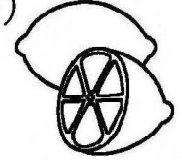
② めう (花)

| | |
|--|--|
| | |
|--|--|



③ ンレモ (果物)

| | | |
|--|--|--|
| | | |
|--|--|--|



④ さあり (貝)

| | | |
|--|--|--|
| | | |
|--|--|--|

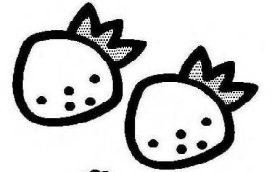


⑤ ワサラ (魚)

| | | |
|--|--|--|
| | | |
|--|--|--|

⑥ ごいち (果物)

| | | |
|--|--|--|
| | | |
|--|--|--|



⑦ ンニシ (魚)

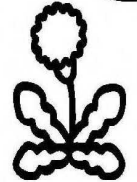
| | | |
|--|--|--|
| | | |
|--|--|--|

⑧ ぎもよ (草)

| | | |
|--|--|--|
| | | |
|--|--|--|

⑨ ポポンタ (花)

| | | | |
|--|--|--|--|
| | | | |
|--|--|--|--|



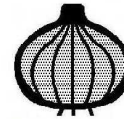
⑩ ななはの (花)

| | | | |
|--|--|--|--|
| | | | |
|--|--|--|--|



⑪ ネギマタ (野菜)

| | | | |
|--|--|--|--|
| | | | |
|--|--|--|--|



⑫ んがひお (行事)

| | | | |
|--|--|--|--|
| | | | |
|--|--|--|--|



⑬ つまひりな (行事)

| | | | | |
|--|--|--|--|--|
| | | | | |
|--|--|--|--|--|



⑭ デーワホワイト (行事)

| | | | | | |
|--|--|--|--|--|--|
| | | | | | |
|--|--|--|--|--|--|



⑮ ぎそつよしうき (行事)

| | | | | | | |
|--|--|--|--|--|--|--|
| | | | | | | |
|--|--|--|--|--|--|--|



| | |
|-----|----|
| 年 | くみ |
| なまえ | |

2. 「ひみつ道具」シークワード

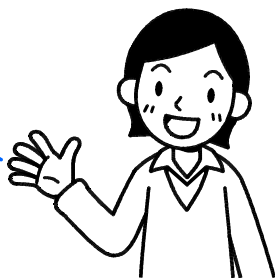
こんげつ
 今月は、「ドラえもののひみつどうぐ」です。

した
 下の□にある道具の名前を表の中で、全部見つけたら
 残った文字を上から読んでみましょう。

「スカンタコ」みたいに、上・下・右・左には
 まがることはあるけど、ななめはありません。

- ・クウキホウ
- ・~~スカンタコ~~
- ・アンキパン
- ・コロバシヤ
- ・バイバイン
- ・アベコンベ
- ・アニメバコ
- ・フェルミラー
- ・タケコプター
- ・ビッグライト
- ・ドコデモドア
- ・タイムマシン
- ・キセカエカメラ
- ・タイムフロシキ
- ・スモールライト
- ・ホンモノズカン
- ・デンデンハウス
- ・ペコペコバツタ
- ・ガリバートンネル
- ・トオリヌケフープ
- ・ホンヤクコンニャク

1年かん、
 たくさんの方が、
 挑戦してくれたよ。
 ありがとう。



| | | | | | | | | | | | |
|---|---|---|---|---|---|---|---|---|---|---|---|
| カ | ク | ウ | キ | ホ | ウ | タ | イ | ム | ア | ー | タ |
| デ | ン | イ | ウ | ス | キ | シ | ロ | フ | ベ | コ | プ |
| ホ | デ | ン | ハ | ス | ハ | コ | ド | ン | イ | ン | コ |
| ン | ー | ル | ラ | カ | ン | タ | コ | サ | バ | ベ | ケ |
| モ | モ | ト | イ | ア | ド | モ | デ | バ | イ | ン | タ |
| ノ | ス | ホ | ン | ヤ | ク | コ | ン | ニ | ャ | ク | ネ |
| ズ | イ | ト | タ | パ | キ | ン | ア | キ | ン | オ | ト |
| カ | ラ | ム | イ | ン | バ | コ | ロ | セ | ラ | リ | ヌ |
| ン | グ | マ | シ | ハ | メ | ニ | ア | カ | メ | フ | ケ |
| ビ | ッ | コ | ン | ッ | タ | ミ | ペ | エ | カ | ー | プ |
| シ | バ | ロ | ツ | バ | コ | ペ | コ | ネ | ン | バ | リ |
| ヤ | キ | ー | ラ | ミ | ル | エ | フ | ル | ト | ー | ガ |

↑ 表に見つけたしるしをつけていこう。

こたえ *かきまちがいに ちゅうい してね。(12文字・カタカナ)

| | | | | | | | | | | | |
|--|--|--|--|--|--|--|--|--|--|--|--|
| | | | | | | | | | | | |
|--|--|--|--|--|--|--|--|--|--|--|--|

*なにごとにも ぎじゅつを じぶんのものにするには 時間がかかるということ。

